

АСПЕКТПРОЕКТ

ПРОЕКТНАЯ ОРГАНИЗАЦИЯ

Членство в саморегулируемой организации
АССОЦИАЦИЯ ПРОЕКТИРОВЩИКОВ «Проектирование дорог и инфраструктуры» № СРО-П-168-22112011
Членство в саморегулируемой организации
Ассоциация Саморегулируемая организация «МежРегионИзыскания» №СРО-И-035-26102012

Заказчик – Администрация Рамешковского района Тверской области

Благоустройство парковой зоны спорта и отдыха по ул. Советская в пгт. Рамешки Рамешковского района Тверской области

Проектная документация

Раздел 3. «Архитектурные решения»

175-12.2018-АР



Тверь, 2019

АСПЕКТПРОЕКТ

ПРОЕКТНАЯ ОРГАНИЗАЦИЯ

Членство в саморегулируемой организации
АССОЦИАЦИЯ ПРОЕКТИРОВЩИКОВ «Проектирование дорог и инфраструктуры» № СРО-П-168-22112011
Членство в саморегулируемой организации
Ассоциация Саморегулируемая организация «МежРегионИзыскания» №СРО-И-035-26102012

Заказчик – Администрация Рамешковского района Тверской области

Благоустройство парковой зоны спорта и отдыха по ул. Советская в пгт. Рамешки Рамешковского района Тверской области

Проектная документация

Раздел 3. «Архитектурные решения»

175-12.2018-АР

Генеральный директор
ООО «АспектПроект»

Кукуть В.А.

Главный инженер проекта

Бубнова С.В.



Тверь, 2019

Обозначение	Наименование	Прим.
175-12.2018-С	Содержание тома 3	
175-12.2018-СП	Состав проекта	
175-12.2018-АР	Архитектурные решения	
	Ведомость объемов работ	
	Копия выписки из реестра СРО	

Согласовано			

Взам. инв. №

Подп. и дата

Изм.	Кол.уч.	Лист	№док.	Подпись	Дата

175-12.2018-С

Взам. инв. №

ГИП	Бубнова			
Разработал	Федоров			
Н. контр.	Бубнова			

Содержание тома 3


Стадия	Лист	Листов
П	1	1


 ООО "АспектПроект"

Номер тома	Обозначение	Наименование	Прим.
1	175-12.2018-ПЗ	Раздел 1. «Пояснительная записка»	
2	175-12.2018-СПОЗУ	Раздел 2. «Схема планировочной организации земельного участка»	
3	175-12.2018-АР	Раздел 3. «Архитектурные решения»	
11	175-12.2018-СМ	Раздел 11. «Смета на строительство объектов капитального строительства»	

Согласовано			

Подп. и дата	
Взам. инв. №	

						175-12.2018-СП			
Изм.	Кол.уч.	Лист	№док.	Подпись	Дата				
						Стадия	Лист	Листов	
						П	1	1	
						Состав проекта			 ООО "АспектПроект"

Взам. инв. №	ГИП	Бубнова		
	Разработал	Федоров		
	Н. контр.	Бубнова		

Общие указания.

Проектная документация проекта "Капитальный ремонт здания метеорологической станции Старца, расположенной по адресу: Тверская область, Старицкий район, г. Старица, ул. Станционная, д. 2а (Лит. А)" выполнена на основании технического задания.


1. Проект разработан для капитального ремонта во II В климатическом районе
 - расчетное значение веса снегового покрова на 1 м² горизонтальной поверхности - 2,10 кПа (III снеговой район)
 - нормативное значение ветрового давления - 0,23 кПа
 - температура воздуха наиболее холодной пятидневки (с обеспеченностью 0,92) принята равной минус 29 °С
 - температура воздуха наиболее холодных суток (с обеспеченностью 0,92) принята равной минус 33 °С
 - средняя месячная относительная влажность воздуха наиболее холодного месяца - φ=85%
2. Приемку и производство строительно-монтажных работ выполнять в соответствии с требованиями проекта производства работ, СП48.13330.2011 "Организация строительства", СП70.13330.2012 "Несущие и ограждающие конструкции", а также других норм и правил, действующих на территории Российской Федерации, как на отдельный вид работ, так и на комплекс мероприятий и работ в целом

Ведомость основных комплектов чертежей

Обозначение	Наименование	Примечание
175-12.2018-СПОЗУ	Схема планировочной организации земельного участка	
175-12.2018-АР	Архитектурные решения	

Согласовано

Инв. № подл.	Подп. и дата	Взам. инв. №

175-12.2018-АР					
Благоустройство парковой зоны спорта и отдыха по ул. Советская в пгт. Рамешки Рамешковского района Тверской области					
Изм.	Кол. уч.	Лист	№ док.	Подп.	Дата
Разработал		Фёдоров			01.19
Проверил		Буднова			01.19
ГИП		Буднова			01.19
Общие данные. Начало					
			 ООО "АспектПроект"		

Ведомость листов

Лист	Наименование	Примечание
1	Общие данные. Начало	
2	Общие данные. Окончание	
3	Фасады хозяйственного блока	
4	План кровли хозяйственного блока, узлы 1..4	
5	Спецификация элементов заполнения оконных и дверных проемов хоз. блока	
6	План трибун, фасады	
7	Схема расположения направляющих, разрез 1-1, 2-2, узел а,б, ОГ-1	
8	Спецификация элементов к устройству трибун	

Указания к проведению работ по капитальному ремонту

1. В случае выявления при производстве строительно-монтажных работ расхождения между фактическими данными (линейные геометрические размеры, составы конструкций и др.) объекта и проектными, решение о проведении дальнейших мероприятий по устройству усиления конструкций принимать при обязательном участии представителей проектной организации и заказчика.
2. Перечень монтажных и демонтажных работ, проводимых в рамках капитального ремонта здания – см. перечень прилагаемых документов; данный раздел следует рассматривать совместно с ведомостями объемов работ.
3. Уплотнитель применять из ППУ, самоклеющийся, универсальный, сечением не менее 20x40 мм. (в т.ч. для конькового узла).
4. Проектом предусматривается в т.ч. замена существующего кровельного покрытия на металлическую черепицу. Суммарная площадь заменяемой кровли – 147 м.кв.

Рекомендации к проведению мероприятий по усилению стен инъектированием

1. В кладке, предназначенной для инъекционного укрепления, маркируют места пробуриваемых шпуров (скважин) для установки инъекционных трубок.
Шпуры располагают на расстоянии друг от друга в зависимости от ширины раскрытия трещин:
– с раскрытием более 10мм – 0,5-1,0м;
– с раскрытием 5-10мм – 0,3-0,5м;
– с раскрытием менее 5мм – 0,2-0,3м.
При наличии сети разветвленных трещин шпуры располагают в шахматном порядке на расстоянии 0,3-0,7м друг от друга.
2. Открытые трещины с лицевой поверхности кладки расширяются на глубину 1-2см и заделываются раствором следующего состава в объемном соотношении: (Цемент М400 : Известь : Песок мелкий) – (1 : 0,2 : 3).
3. Бурение скважин перфоратором по размеченным местам диаметром бура 25мм. Глубина бурения составляет приблизительно при бурении с одной стороны стены – 2/3 толщины стены, при двухстороннем бурении – 1/2 толщины стены. В сводах глубина бурения не более 25см.
4. Установка инъекционных трубок на гипсовом растворе в пробуренные шпуры или трещины.
5. Промывка трещин с помощью насоса непосредственно перед началом инъектирования. Средний расход воды на каждую скважину 3-5л.
6. Приготовление инъекционного раствора. Состав инъекционного раствора допускается уточнять после пробного инъектирования.
7. Нагнетание раствора в скважины, начиная с нижних. Ориентировочный расход раствора 5-10 кг на 1м.п. длины шпура. При появлении раствора в вышерасположенных и соседних трубках их необходимо заглушить пробками. Инъектирование проводить под давлением 0,15-0,20Мпа до условного отказа, за который принимается конечное давление нагнетания 0,2Мпа выдерживаемое в течении 3-5мин. Места прорыва раствора из массива кладки временно заделываются гипсовым раствором. Нагнетание раствора на время схватывания гипса прекращается.
8. Повторное инъектирование производится выборочно (на участках с большим расходом раствора) на следующий день в скважины с небольшим расходом инъекционного раствора, т.к. при больших объемах, заполняемых раствором в один прием, возможно образование усачных трещин.
9. Удаление инъекционных трубок из скважин и заделка скважин.

Ведомость ссылочных и прилагаемых документов


Обозначение	Наименование	Примечание
	Ссылочные документы	
ГОСТ 8486-86	Пиломатериалы хвойных пород. Технические условия	
	Прилагаемые документы	
175-12.2018-ВОР№4	Ведомость объемов работ №4 «Ремонт хоз.блока».	
175-12.2018-ВОР№10	Ведомость объемов работ №10 «Ремонт трибун»	

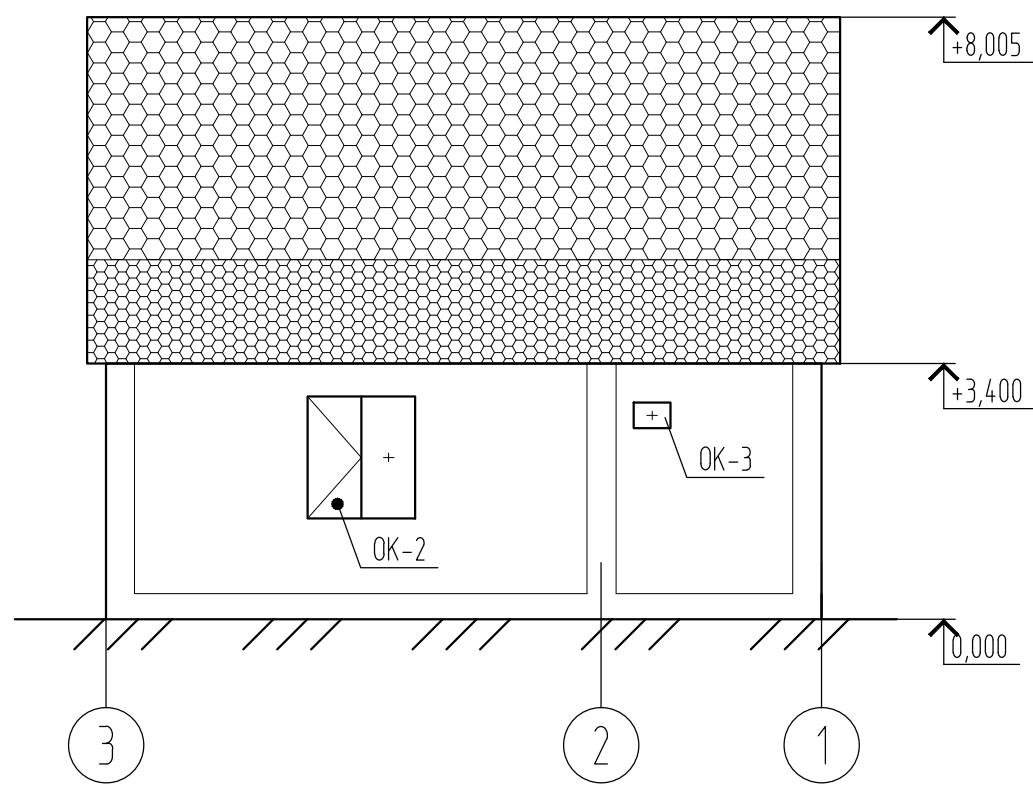
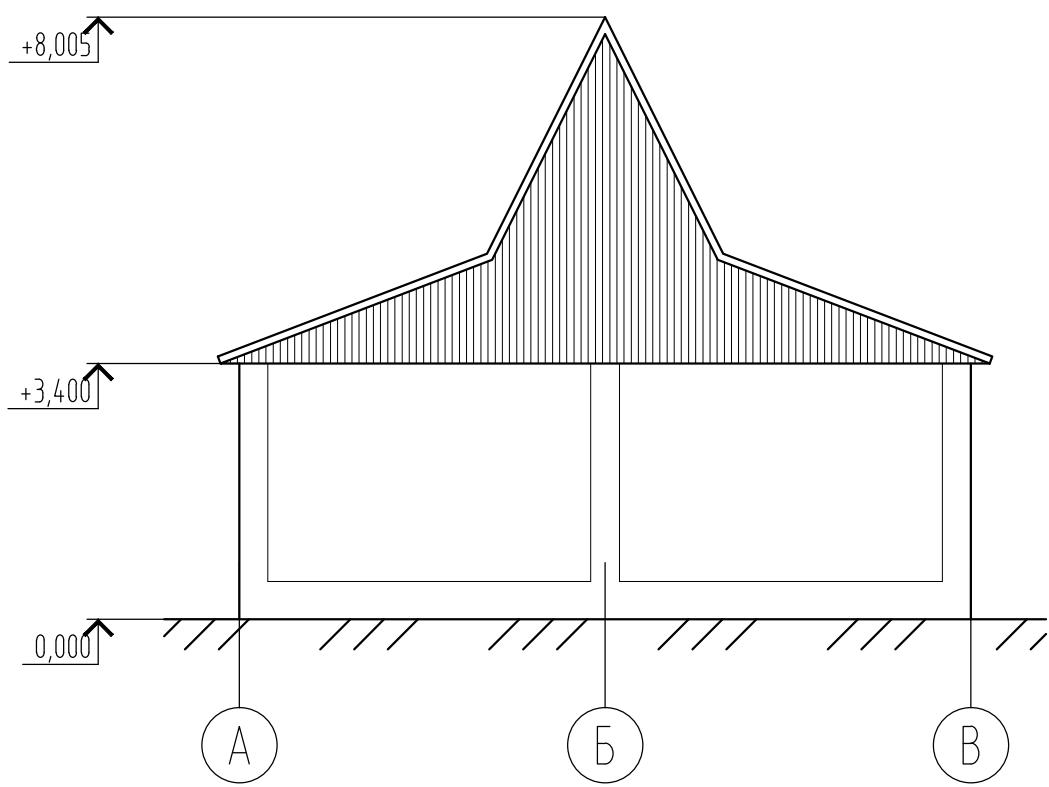
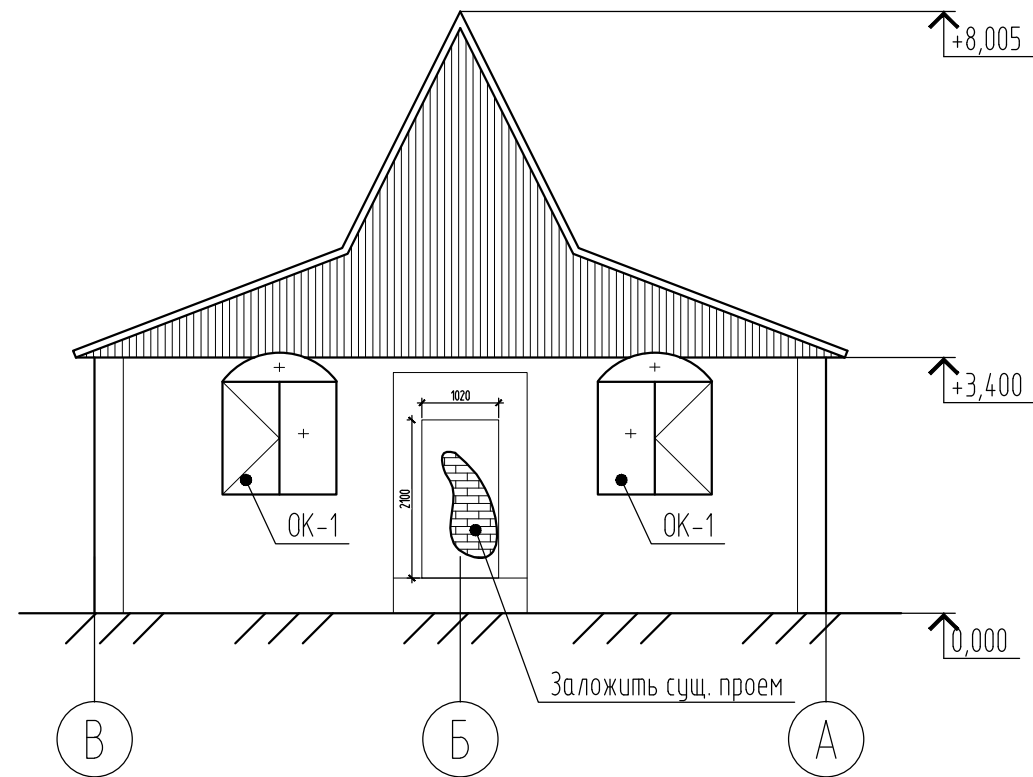
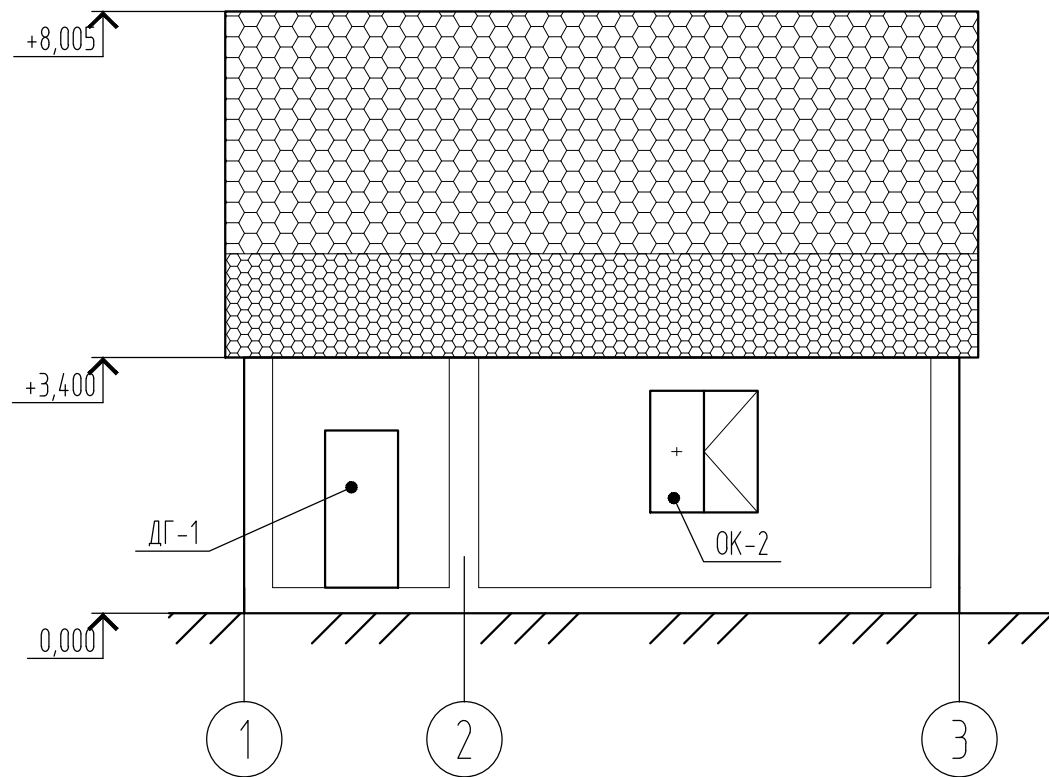
Согласовано

Взам. инв. №


Подп. и дата

Инв. № подл.

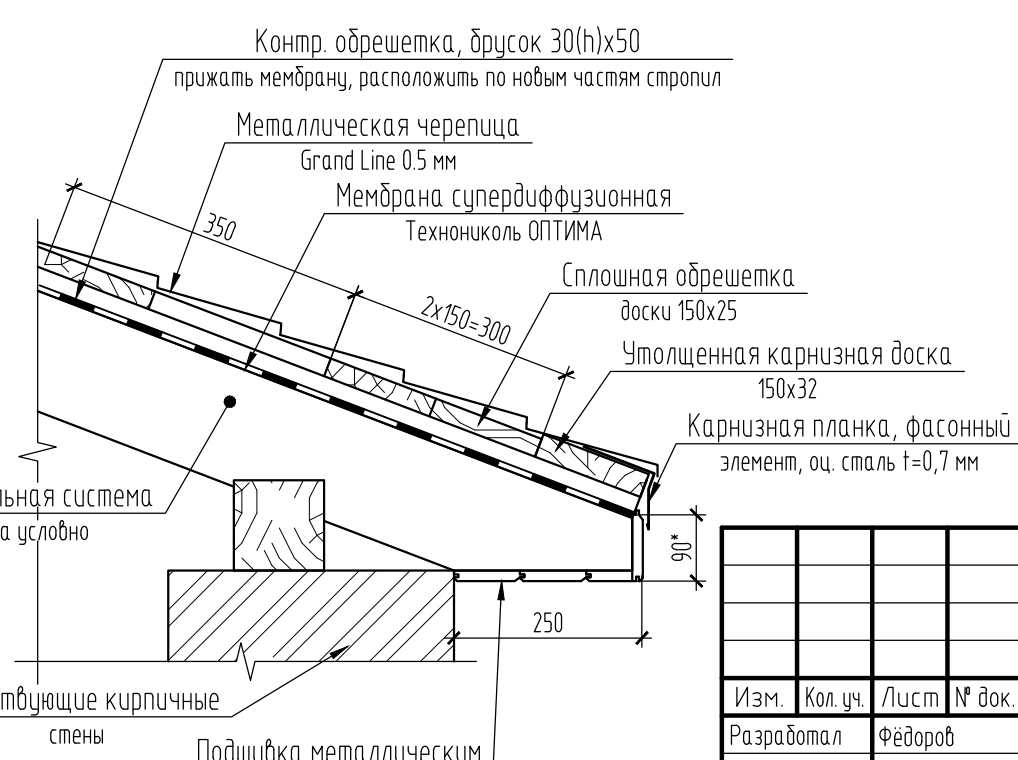
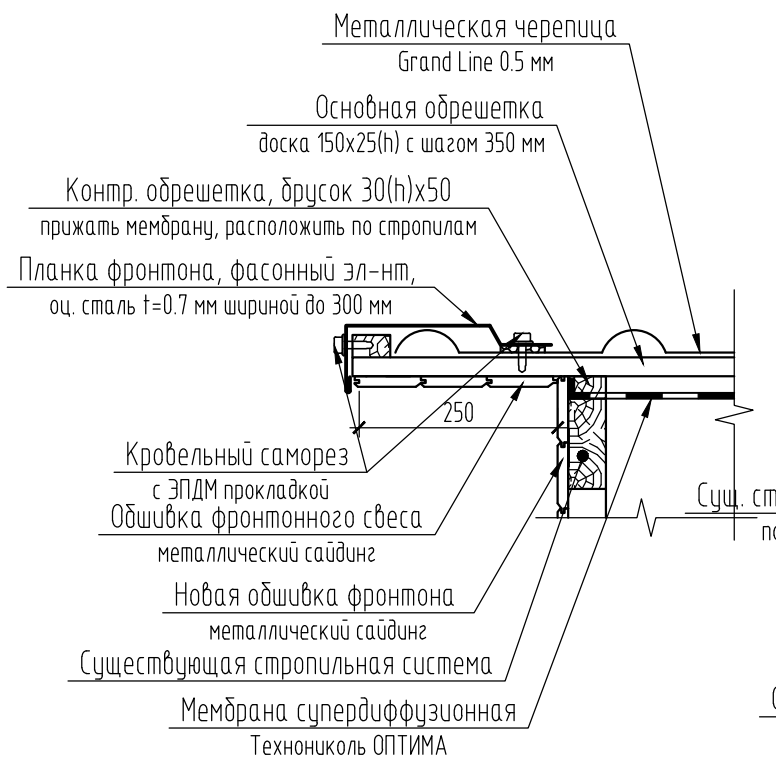
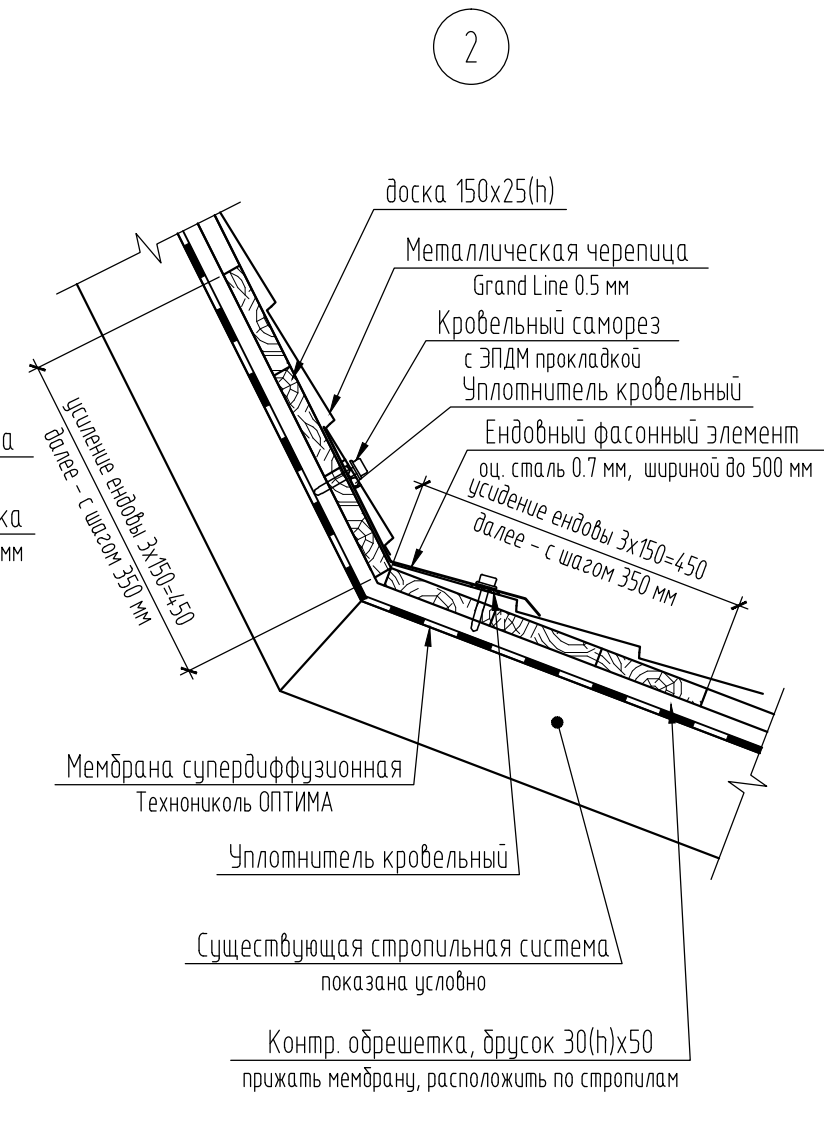
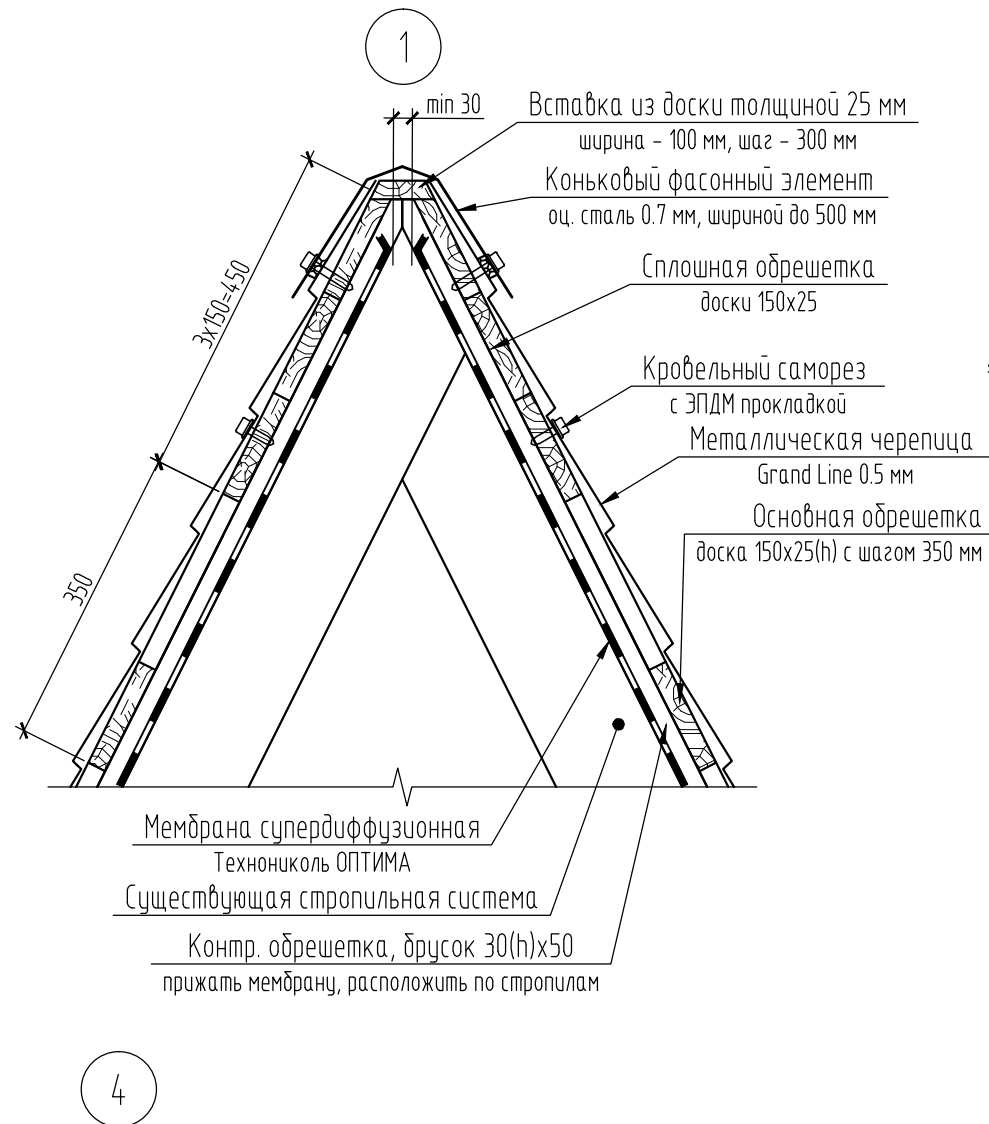
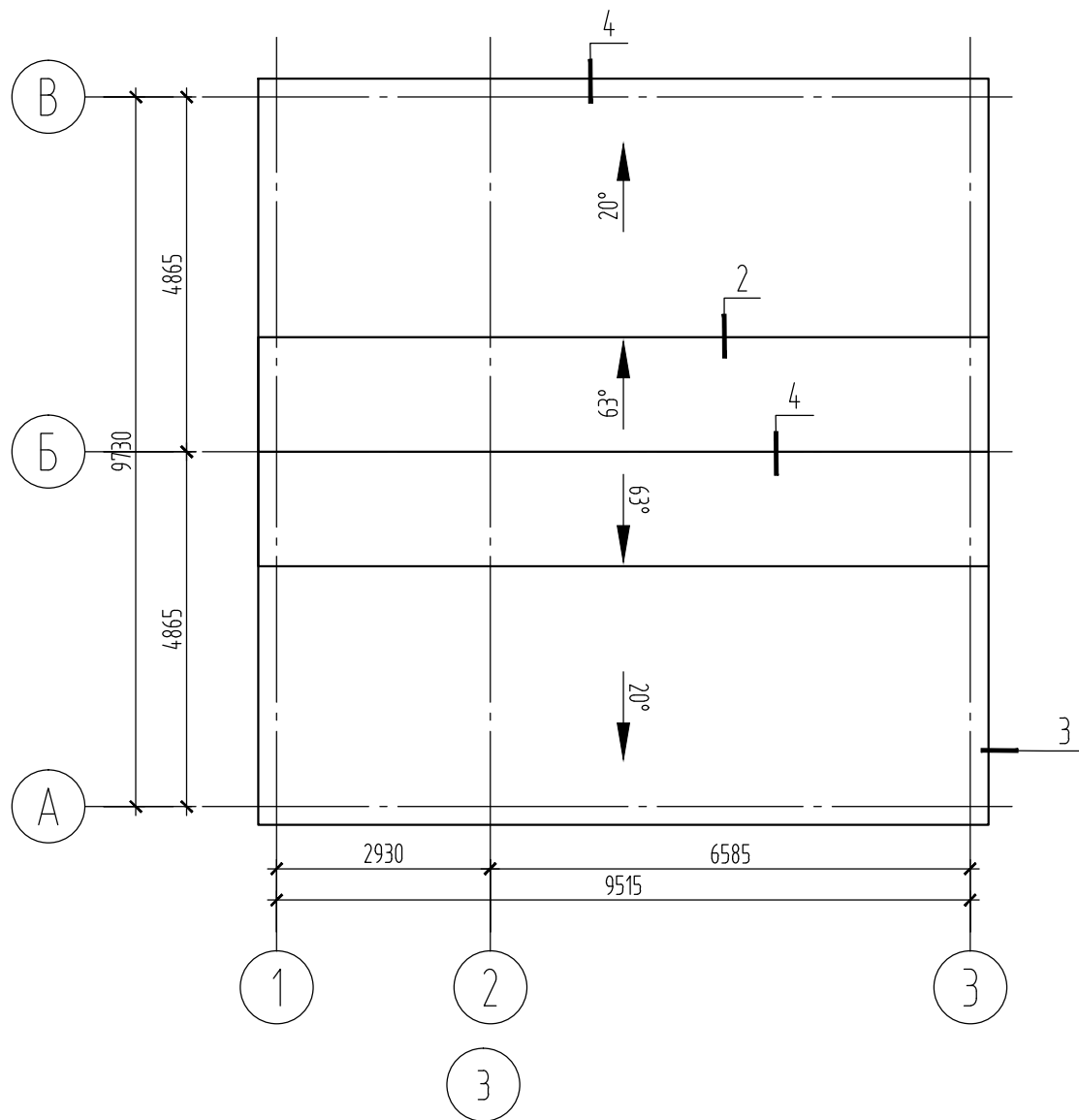
						175-12.2018-AP		
						Благоустройство парковой зоны спорта и отдыха по ул. Советская в пгт. Рамешку Рамешковского района Тверской области		
Изм.	Кол. уч.	Лист	№ док.	Подп.	Дата	Стадия	Лист	Листов
Разработал		Фёдоров			01.19	п	2	
Проверил		Буднова			01.19			
ГИП		Буднова			01.19			
						Общие данные. Окончание		
						 ООО "АспектПроект"		



1. На фасаде В-А заложить существующий проем (кирпич СЧР 150/25 на растворе М100 толщиной кладки 380 мм), предварительно демонтировав стальной дверной блок.
2. Наружные кирпичные стены хоз. блока по всей высоте оштукатурить цем.-песчаным раствором М200 по сетке с последующей окраской силикатными красками в 1 слой (130 м.кв.) (цвет краски назначает заказчик)
3. На фасадах указаны усредненные проектные отметки.

						175-12.2018-AP					
						Благоустройство парковой зоны спорта и отдыха по ул. Советская в пгт. Рамешки Рамешковского района Тверской области					
Изм.	Кол. уч.	Лист	№ док.	Подп.	Дата	Стадия	Лист	Листов			
Разработал		Фёдоров			01.19				п	3	
Проверил		Буднова			01.19						
ГИП		Буднова			01.19						
						Фасады хозяйственного блока		 ООО "АспектПроект"			

Согласовано	
Взам. инв. №	
Подп. и дата	
Инв. № подл.	



1. Существующая стропильная система показана условно.
2. Контробрешетку устанавливать с шагом, равным шагу стропил.
3. Обшивку фронтонов и карнизов металлическим сайдингом осуществлять по существующему каркасу.
4. Существующие стропильные рамы усилить установкой дополнительных стропил и раскосов сечением 150x50 мм. Элементы усиления устанавливать вплотную к существующим, соединение осуществлять стальными нагелями с шагом 250 мм в шахматном порядке. Количество усиливаемых рам - 5 шт. (расход досок 150x50 - 45 м.п.)

Согласовано

Взам. инв. №	
Подп. и дата	
Инв. № подл.	


Изм.	Кол. уч.	Лист	№ док.	Подп.	Дата
Разработал		Федоров			01.19
Проверил		Буднова			01.19
ГИП		Буднова			01.19

175-12.2018-AP

Благоустройство парковой зоны спорта и отдыха по ул. Советская в пгт. Рамешки Рамешковского района Тверской области

Стадия	Лист	Листов
п	4	

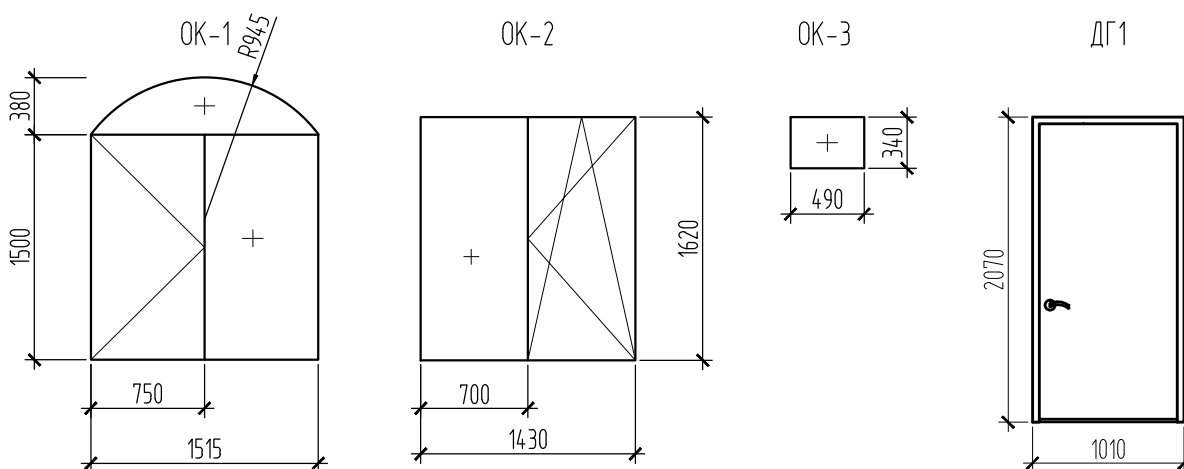
План кровли хозяйственного блока, узлы 1..4



ООО "АспектПроект"

Спецификация элементов заполнения оконных и дверных проемов хоз. блока

Поз.	Обозначение	Наименование	по эскизам	Всего ед. шт.	Масса, кг	Примечание
			1			
Окна						
ОК1	ГОСТ 30674-99	оп.осп.19(н)-15 (4М1-18-4М1) по Фр Д2 Б Д Б Г	2	2		
ОК2		оп.осп.16(н)-14 (4М1-18-4М1) по Д2 Б Д Б Г	2	2		
ОК3		оп.осп.3(н)-5 (4М1-16-4М1) Д2 Б Д Б Г	1	1		
Двери						
ДГ1	ГОСТ 31173-2016	ДСНх 21х10, Оп,Прз,Пр,Н,О	1	1		



1. Отметки высот в рамках данного проекта условно не показаны. Оконные блоки устанавливать по месту в существующие проемы, учитывая маркировку на плане.
2. До установки оконных блоков конструкция каждого окна согласовать с заказчиком.
3. Все используемые материалы должны иметь сертификаты соответствия. Готовые стеклопакеты должны иметь паспорта качества (сертификаты).
4. Все окна должны быть оборудованы гребенками, а также москитными сетками.
5. На створках окон должны быть установлены механизмы, обеспечивающие зимнее проветривание.
6. При установке оконных блоков руководствоваться документами, оговоренными графой "обозначение" в соответствующей спецификации.
7. На каждый установленный оконный и дверной блок должен быть составлен паспорт, принятый заказчиком.
8. Арочный оконный блок изготавливать одинарной конструкции с глухой фрамугой.

Согласовано

Взам. инд. №

Подп. и дата

Инд. № подл.

175-12.2018-AP

Благоустройство парковой зоны спорта
и отдыха по ул. Советская в пгт. Рамешки
Рамешковского района Тверской области

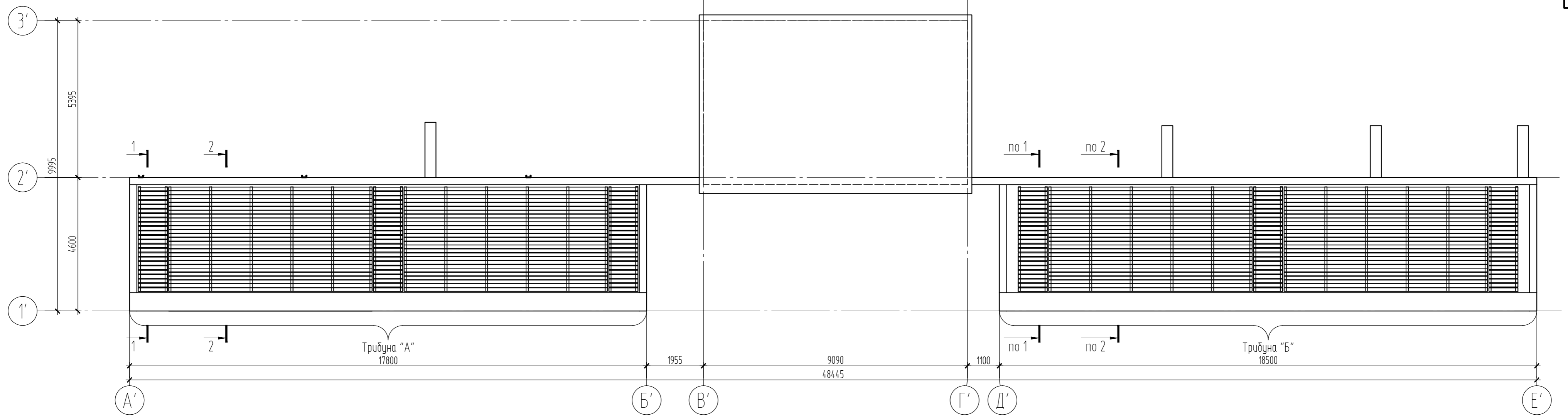
Изм.	Кол. уч.	Лист	№ док.	Подп.	Дата
Разработал		Фёдоров			01.19
Проверил		Буднова			01.19
ГИП		Буднова			01.19

Стадия	Лист	Листов
п	5	

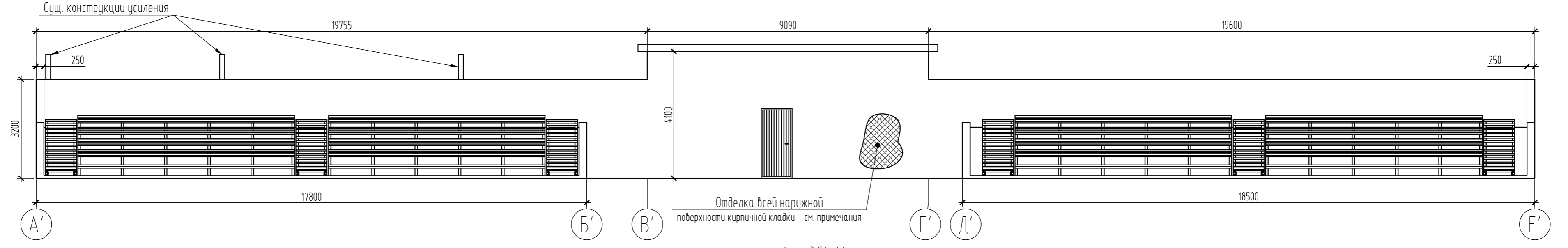
Спецификация элементов заполнения оконных и дверных проемов
хоз. блока



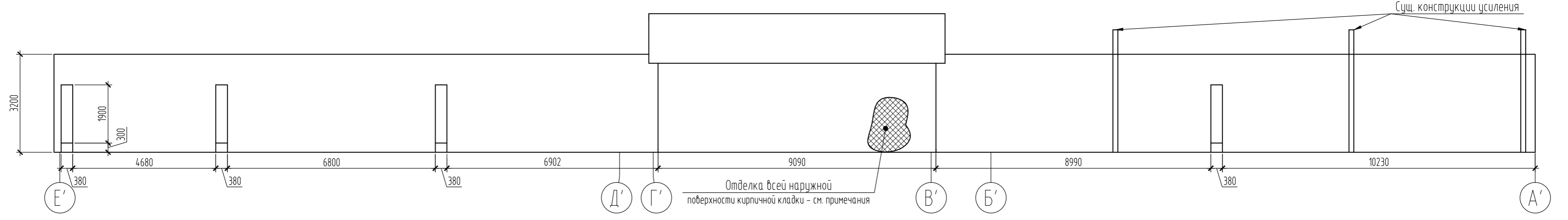
ООО "АспектПроект"



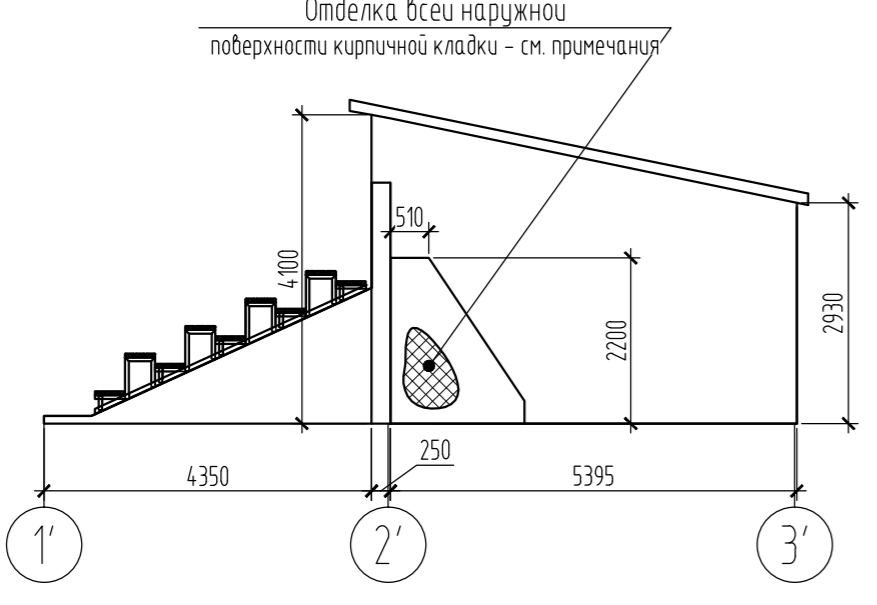
Фасад А'-Е'



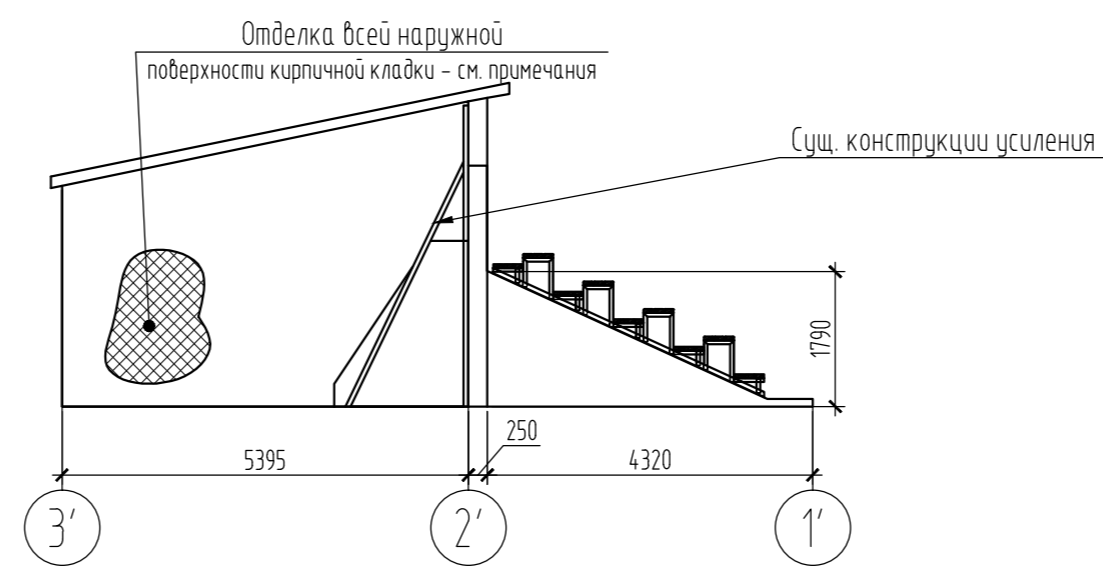
Фасад Е'-А'




Фасад 1'-3'



Фасад 3'-1'



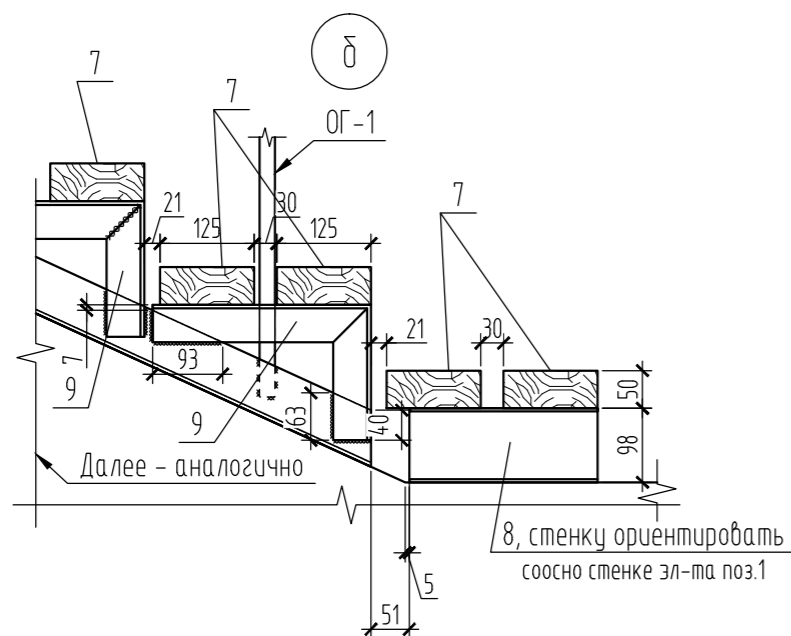
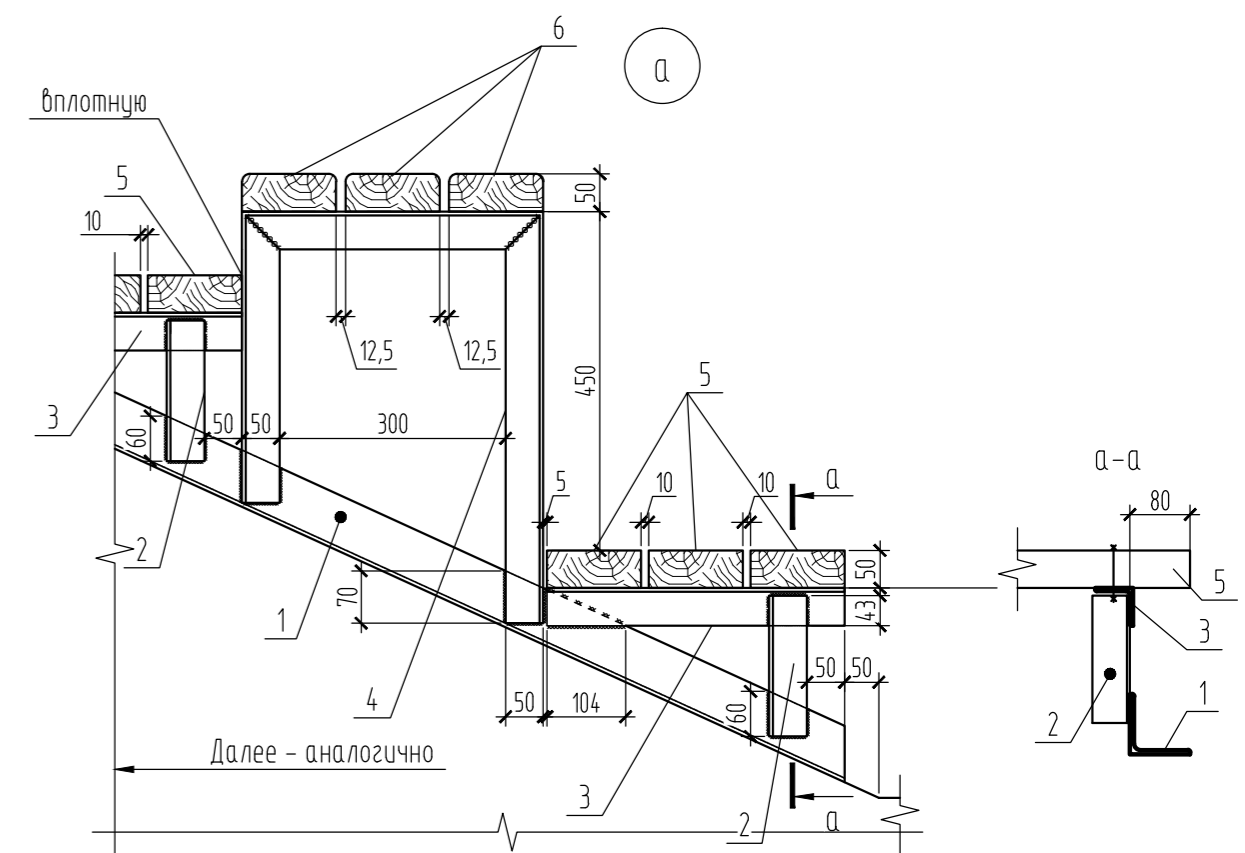
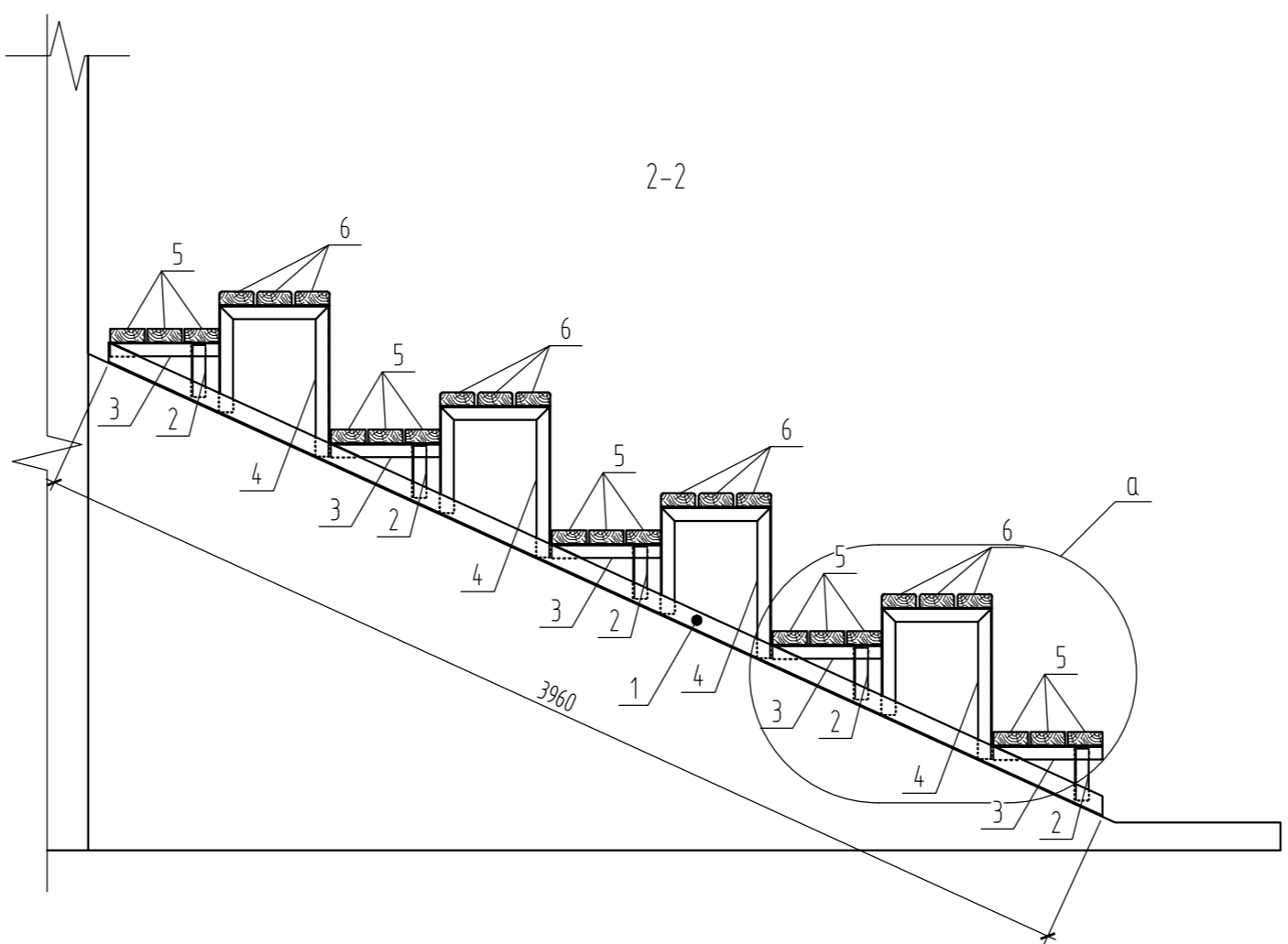
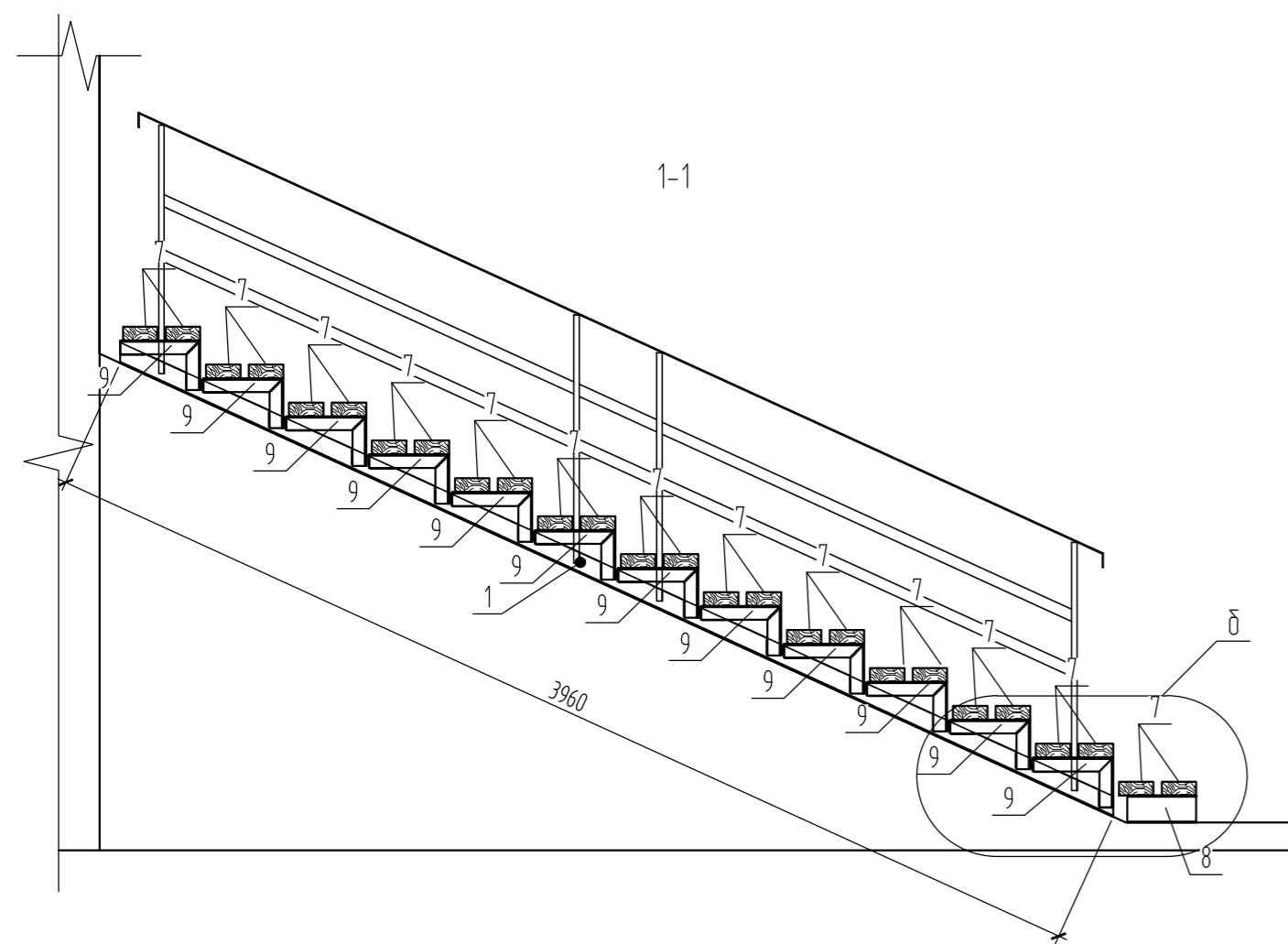
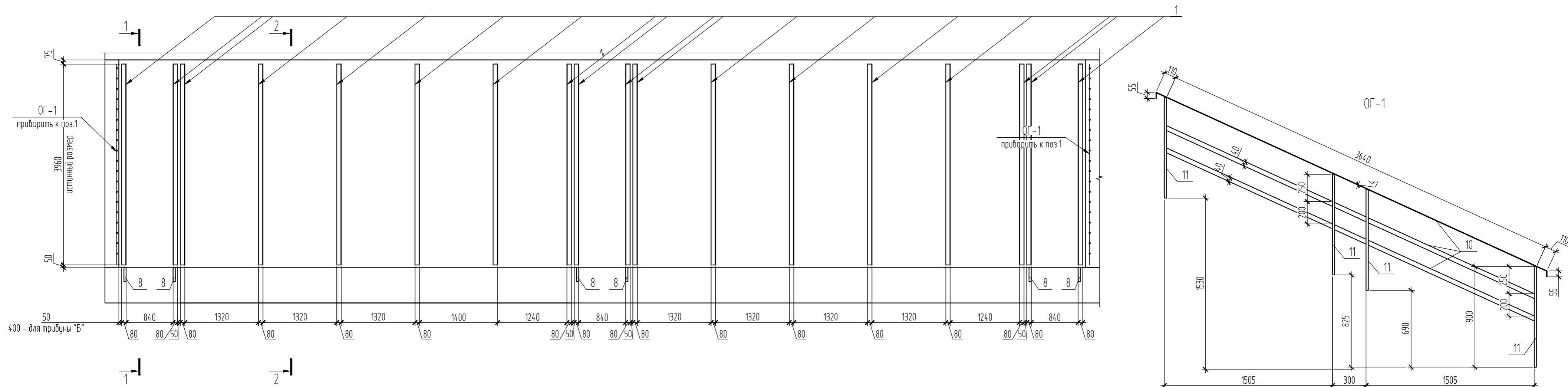
1. Оси размечены условно.
2. Наружные кирпичные стены трибун (все поверхности без исключения) по всей высоте оштукатурить цем.-песчаным раствором М200 по сетке с последующей окраской силикатными красками в 1 слой (202 м.кв.) (цвет краски назначает заказчик).
3. Перед оштукатуриванием стен трибун выполнить усиление стены по оси 2' путем инъектирования полимерцементного раствора. Раствор для инъектирования изготовлять из полимерной смеси смеси Isomat Durocret 0310/1. Рекомендации по усилению - см. общие данные. Общая длина трещин составляет 29 м.п.

					175-12.2018-AP			
					Благоустройство парковой зоны спорта и отдыха по ул. Советская в пгт. Рамешки Рамешковского района Тверской области			
Изм.	Кол. ч.	Лист	№ док.	Подп.	Дата	Стадия	Лист	Листов
Разработал		Федоров			01.19	п	6	
Проверил		Буднова			01.19			
ГИП		Буднова			01.19			
						План трибун, фасады		 ООО "АспектПроект"

Согласовано

Имя, № подл.	Подп. и дата	Взам. инб. №

Схема расположения направляющих



Ведомость деталей

Поз.	Эскиз
4	
9	

1. Все металлические элементы (в т.ч. существующие элементы усиления из швеллера №16) оградить эмалью ПФ-115 за 2 раза по грунтовке ГФ-021 с предварительной очисткой поверхности. Цвет эмали назначает заказчик.
2. Древесину для скамеек применять обработанную (шлифовка, пропитка антисептирующими составами, покрытие лаком).
3. Эл-ты поз. 1, 8 крепить к плитам трибун анкерами распорными (шпилька диаметром М12, глубина посадки не менее 60 мм), количество точек крепления для эл-та поз. 8 - 2; эл-та поз. 1 крепить с шагом 600 мм.
4. Все металлические элементы соединяются друг с другом на сварном соединении. Сварку выполнять по ГОСТ 5264-80 электродами Э-42 по ГОСТ 9467-75*. Катет шва принять по наименьшей из толщин свариваемых элементов.
5. Эл-ты поз. 2, 3, 4, 9 приваривать к каждому эл-ту поз. 1 в соответствии с проектом.

175-12.2018-AP					
Благоустройство парковой зоны спорта и отдыха по ул. Советская в пгт. Рамешки Рамешковского района Тверской области					
Изм.	Кол. ч.	Лист	№ док.	Подп.	
Разработал	Федоров			01.19	
Проверил	Буднова			01.19	
ГИП	Буднова			01.19	
			Стадия	Лист	
			п	7	
Схема расположения направляющих, разрез 1-1, 2-2, узел а, б, ОГ-1					ООО "АспектПроект"

Спецификация элементов к устройству трибун

Поз.	Обозначение	Наименование	Кол.	Масса ед., кг	Примечание
<u>Стальные элементы</u>					
1	ГОСТ 8509-93	L80x6 L=3960 мм	36	29,15	
2		L50x4 L=190 мм	120	0,58	
3		L50x4 L=395 мм	120	1,20	
4		L50x4 L=1330 мм	120	4,06	
8	ГОСТ 8240-89	Г10П L=250	12	2,15	
9	ГОСТ 8509-93	L50x4 L=470 мм	72	1,43	
		<u>Ограждение ОГ-1</u>			изготовить 4 шт.
10	ГОСТ 106-2003	Полоса 40x4, м.п.	11,25	0,13	
11	ГОСТ 2591-88	Квадрат 20x20 L=900	4	2,83	
<u>Деревянные изделия</u>					
5		Доска 50x125 L=7000	60	21,88	
6		Доска обработанная шлифовкой 50x125 L=7000	48	21,88	
7		Доска 50x125 L=1000	156	3,13	


Согласовано

Взам. инв. №	
Подп. и дата	
Инв. № подл.	

1. Ограждение ОГ-1 изготовить в количестве 4 шт.

175-12.2018-AP

Благоустройство парковой зоны спорта и отдыха по ул. Советская в пгт. Рамешки Рамешковского района Тверской области

Изм.	Кол. уч.	Лист	№ док.	Подп.	Дата	Стадия	Лист	Листов
Разработал		Фёдоров			01.19	п	8	
Проверил		Буднова			01.19			
ГИП		Буднова			01.19			
Спецификация элементов к устройству трибун						 ООО "АспектПроект"		

"УТВЕРЖДАЮ"

" " 2019 г.

175-12.2018-ВОР №4

Ведомость демонтажных и монтажных работ №4 "Ремонт хоз.блока"на благоустройство парковой зоны спорта и отдыха
по ул. Советская в пгт.Рамешки Рамешковского района Тверской области

№пп	Наименование работ и затрат	Единица измерения	Кол-во	Примечание
1	2	3		4
1. Заполнение дверных проемов				
1.1	Демонтаж дверных блоков (площадью до 3 м2) в каменных стенах с отбивкой штукатурки	шт.	1,00	
1.2	Установка блока дверного ДСН 21х10 ГОСТ 31173-2016 в кирпичных стенах	шт.	1,00	ДГ1
1.3	Грунтование поверхности откосов в один слой	м2	2,41	
1.4	Восстановление штукатурного слоя (однослойная штукатурка) толщиной до 20 мм: откосов	м2	2,41	
1.5	Грунтование оштукатуренной поверхности откосов в один слой	м2	2,41	
1.6	Окраска шпаклеванной поверхности откосов силикатными составами в 1 слой	м2	2,41	
2. Заполнение оконных проемов				
2.1	Демонтаж деревянных оконных блоков площадью до 3 м.кв. из кирпичных стенах	м2/шт	9,91/5	
2.2	Установка в жилых и общественных зданиях оконных блоков из ПВХ-профилей поворотных (откидных, поворотно-откидных) с площадью проема до 2 м2	м2/шт	9,91/5	ОК-1, ОК-2, ОК-3
2.3	Устройство досок подоконных из ПВХ шириной 300 мм	м.п.	4,24	ОК1, ОК2
2.4	Демонтаж стальных ставень (масса до 80 кг) с последующей установкой	шт.	4,00	
2.5	Гребенки на окна (комплект)	шт.	9,00	ОК1, ОК2
3. Фасады				
3.1	Отбивка фасадной штукатурки с поверхностей: стен кирпичных	м2	130,00	
3.2	Грунтование поверхности стен	м2	130,00	
3.3	Оштукатуривание поверхности наружных стен цементно-песчаным раствором М200 толщиной 20 мм по сетке с последующей окраской силикатными красками по грунтовке (по 1 слою) (цвет назначает заказчик)	м2	130,00	
3.4	Возведение кладки кирпичной из силикатного полнотелого кирпича: закладка проемов существующих, кирпич СУР 150/25 на растворе М100, толщина стены 380 мм	м3	0,81	
4. Крыша				
4.1	Разборка кровли из асбестоцементных волнистых листов	м2	147,00	
4.2	Разборка обрешетки разряженной из доски необрезной толщиной до 30 мм	м2	147,00	
4.3	Усиление рам стропильной системы (раскосов, стропил) с использованием материалов: доска (сосна 1 сорта) 150х50 - 9 м.п. (для стропил, раскосов)	шт.рам	5,00	
4.4	Устройство пароизоляционной мембраны супердиффузионной "Оптима" Технониколь	м2	147,00	
4.5	Устройство контробрешетки из брусков 30х50 мм (сосна 2 сорта)	м.п.	160,60	
4.6	Устройство обрешетки разряженной (шаг 350 мм) из доски 25х150 мм (сосна 1 сорта)	м2	147,00	
4.7	Устройство кровли из металлической черепицы Grand Line с толщиной металла 0,5 мм	м2	147,00	
4.8	Устройство конькового узла (выполнить работы согласно узлу №1)	м.п.	10,00	см. лист 4 -АР
4.9	Устройство карнизного свеса 250 мм с подшивкой металлическим сайдингом (7 м.кв) (работы выполнить по узлу 4	м.п.	20,00	см. лист 4 -АР

1	2	3	4
4.10	Устройство фронтона свеса с подшивкой металлическим сайдингом (7 м.кв.)	м.п.	28,00 см. лист 4 -АР
4.11	Устройство ендовного узла	м.п.	20,00 см. лист 4 -АР
4.12	Обшивка фронтонов металлическим сайдингом по деревянному (существующему) каркасу	м2	27,20
Учесть транспортировку мусора в количестве _ тн на _ км			

Представитель заказчика

(расшифровка подписи)

Представитель проектной
организации

Федоров В.Н.

(расшифровка подписи)

"УТВЕРЖДАЮ"

" " 2019 г.

175-12.2018-ВОР №10

Ведомость демонтажных и монтажных работ №10 "Ремонт трибун"на благоустройство парковой зоны спорта и отдыха
по ул. Советская в пгт.Рамешки Рамешковского района Тверской области

№пп	Наименование работ и затрат	Единица измерения	Кол-во	Примечание
1	2	3		4
1. Кирпичные стены				
1.1	Очистка поверхности кирпичных стен от ЛКП	м2	202,00	
1.2	Грунтование поверхности стен	м2	202,00	
1.3	Оштукатуривание поверхности наружных стен цементно-песчаным раствором М200 толщиной 20 мм по сетке с последующей окраской силикатными красками по грунтовке (по 1 слою) (цвет назначает заказчик)	м2	202,00	
1.4	усиление стены путем инъектирования полимерцементного раствора в трещины. Раствор для инъектирования изготавливать из полимерной смеси смеси Isomat Durocret 0310/1; длина трещин:	м.п.	29,00	
2. Трибуны				
2.1	Изготовление ограждения ОГ-1: полоса 40x4 ГОСТ 106-2003 - 11,25 м.п., квадрат 20x20 ГОСТ 2591-88 L=900	шт.	4,00	
2.2	Изготовление ступеней трибун стандартных: уголок 50x4 L=470 мм (2 шт.), доска 50x125 L=900 из древесины хвойных пород 1 сорта (2 шт.)	шт.	72,00	12 ступеней на марш
2.3	Изготовление первых ступеней трибун: швеллер 10П L=250 мм (2 шт.), доска 50x125 L=900 из древесины хвойных пород 1 сорта (2 шт.)	шт.	6,00	1 ступень на марш; см. -АР лист №7
2.4	Изготовление 1 секции трибуны: ходовые дорожки (уголок 50x4 - 17,55 м.п., доски 125x50 L=7000 сосна первого сорта - 15 шт.), скамейки (уголок 50x4 - 31,92 м.п., доски 125x50 L=7000 обработанные шлифовкой - 12 шт.)	шт.	4,00	см. также -АР лист №7
2.5	Обработка древесины антисептиком (Сенеж, Аквадекор) с последующим покрытием бесцветным лаком	м2	319,20	
2.6	Установка направляющих (уголок 80x6 L=3960) с креплением анкерами распорными М12 (7 креплений на элемент)	шт.	36,00	
2.7	Обработка стальных элементов трибун (в т.ч. Существующих элементов усиления) эмалью ПФ-115 (2 слоя) по грунтовке ГФ-021	м2	121,44	1 слой
Учесть транспортировку мусора в количестве _ тн на _ км				

Представитель заказчика

(расшифровка подписи)

Представитель проектной
организации

Федоров В.Н.

(расшифровка подписи)